

# Spiel und Bewegung in der Stadt Oberursel

10.10.2023

## Impressum

Verfasst von:  
Projektbüro Stadtlandschaft

Kontakt:  
Projektbüro Stadtlandschaft  
Lotzestr. 34, 37083 Göttingen  
Tel.: +49 (0)551 495 669 0  
Email: [info@pbstadtlandschaft.de](mailto:info@pbstadtlandschaft.de)

Projekt:  
Zukunft Innenstadt

Auftraggeber:  
Magistrat der Stadt Oberursel  
Rathausplatz 1  
61440 Oberursel (Taunus)

PROJEKT BÜRO  
**STADTLANDSCHAFT**

**ZUKUNFT  
INNENSTADT**



## Inhalt

Übersichtsplan Spiel- und Bewegungsorte

Informelle Spielangebote

Spielpunkte Motorik und Bewegung

Spielpunkte Sinne und Wissen

Spielanlage Adenauer Allee

Jugendliche

Älter sein

Lausch-Station am Urselbach


Federtiere

Steckbriefe Spielpunkte

# Übersichtsplan



## Legende

-  Spielplatz  
Spielen und Bewegung

# Informelle Spielangebote in der Stadt

## Multifunktionale Elemente

## Kunst im öffentlichen Raum

Beispiel aus Esbjerg, Dänemark



Beispiel aus Leipzig



Beispiel-Produkte

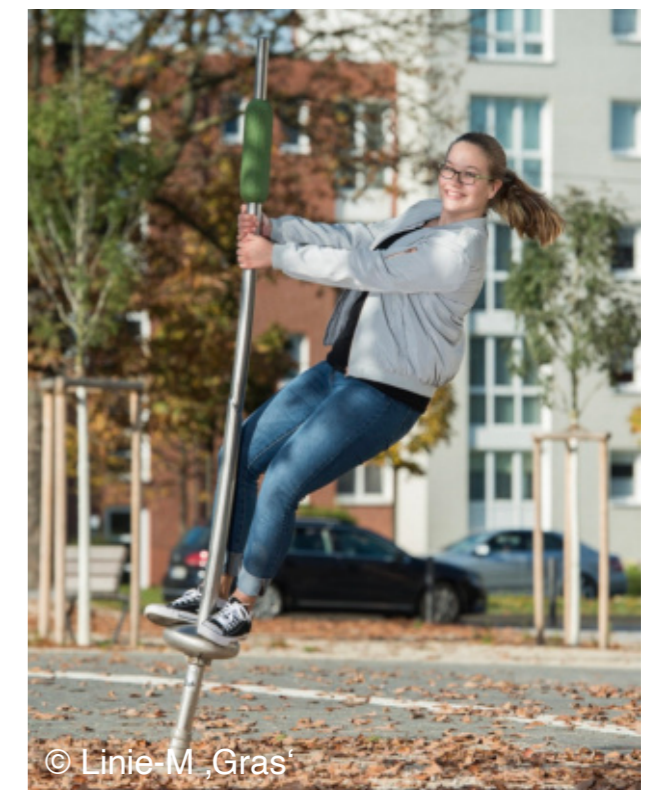


# Spielpunkte - Motorik und Bewegung

## Bewegungsstationen für Jung und Alt

Spielpunkte mit dem besonderen Spielwert in der Bewegung von Balance, soziale Interaktion und Schwung.

Für diese Geräte ist kein Fallschutzbelag erforderlich.



# Spielpunkte - Sinne und Wissen

## Spielstationen zur Entfaltung der Sinne

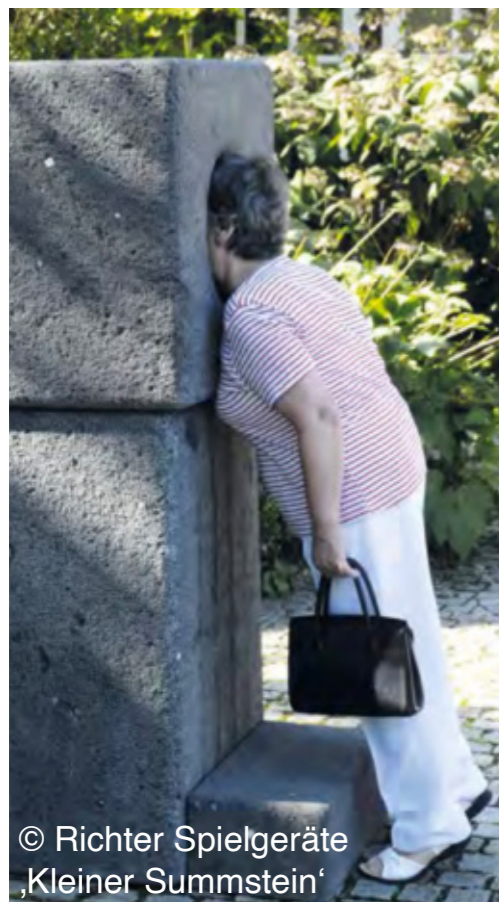
Die Spielstationen sind mit ihren vielfältigen Anknüpfungspunkten wie Klang, Farbe, Symmetrie, Schwingung, Strömung oder Wirbel so ausgerichtet, dass alle Sinne ins Spiel kommen. Spielstationen sind Spielgeräte und Skulpturen zugleich.

Das heißt, ihre ästhetische Erscheinung ist ebenso wichtig wie ihre Spielidee und ihre technischen Funktionen.

Für diese Geräte ist kein Fallschutzbelag erforderlich.



# Spielpunkte - Sinne und Wissen



© Richter Spielgeräte  
'Kleiner Summstein'



Drehkugel



© Richter Spielgeräte  
'Konferenz'

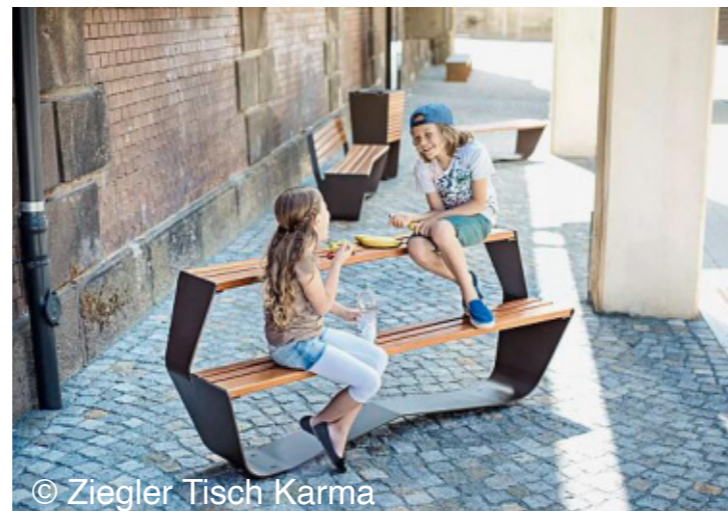


© Richter Spielgeräte  
'Wasserstrudel'

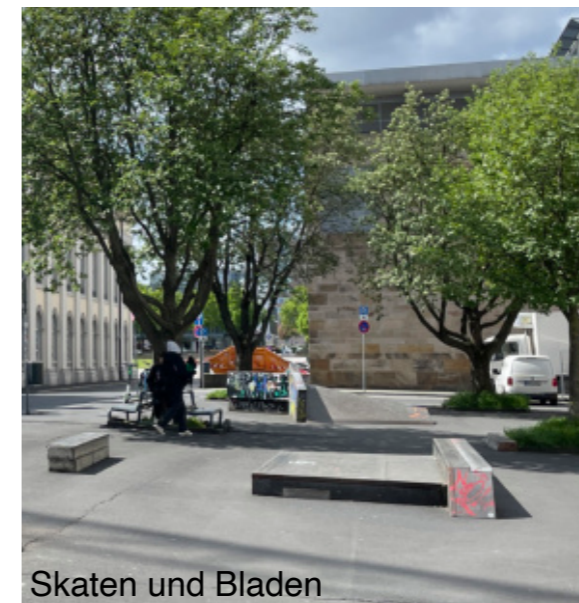


# Treffpunkte für Jugendliche

Jugendliche brauchen im Stadtraum geschützte Orte, um sich begegnen und austauschen zu können, zu entspannen und Sport zu treiben.



Beispiele aus Kassel



# Treffpunkte für Senioren

Ältere Menschen wollen teilhaben am öffentlichen Geschehen. Hierfür sind z.B. ausreichend und seniorenrechte Sitzmöglichkeiten (mit Rücken- und Armlehnen) wichtig. Angebote zu gemeinsamen Aktivitäten wie Schachspielen und Boule sollten nicht fehlen.

Es gibt speziell entwickelte Geräte, die durch die Beweglichkeit, Geschicklichkeit und das Gedächtnis besonders gefördert und verbessert werden. Sie stellen ein Bewegungsangebot für jung und alt dar.



# Wipptiere

## Stadtraum mit kleinen Wipptieren beleben

Für Kinder ist es ein besonderer Spaß, auf einem Federtier zu wippen und sich dabei sicher zu fühlen. Die kleinen Federtiere können ein Thema im Stadtraum aufgreifen oder einfach bunte Vielfalt ins Stadtbild bringen.

Für diese Geräte ist ein Fallschutzbelag (mind. Rasen) erforderlich.



# Spielanlage

## Vorschlag Seilkletteranlage

Seilkletteranlagen bieten vielfältige Bewegungen wie klettern, springen, sich drehen, schwingen, wippen und schaukeln. Sie bieten für Kinder verschiedenen Alters und körperlicher Möglichkeiten ein abwechslungsreicheres Spiel- und Bewegungserlebnis.



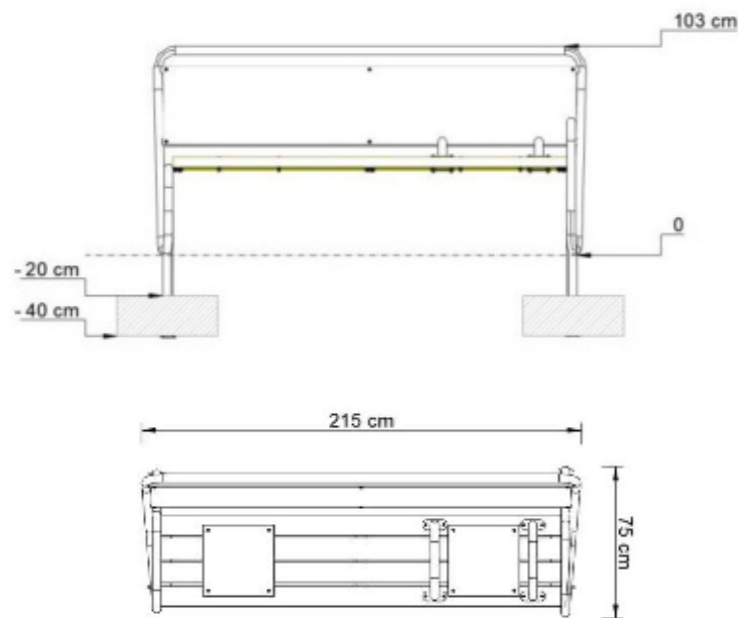
Beispiel aus Göttingen, Pauliner Kirchplatz



# Fitness-Bank



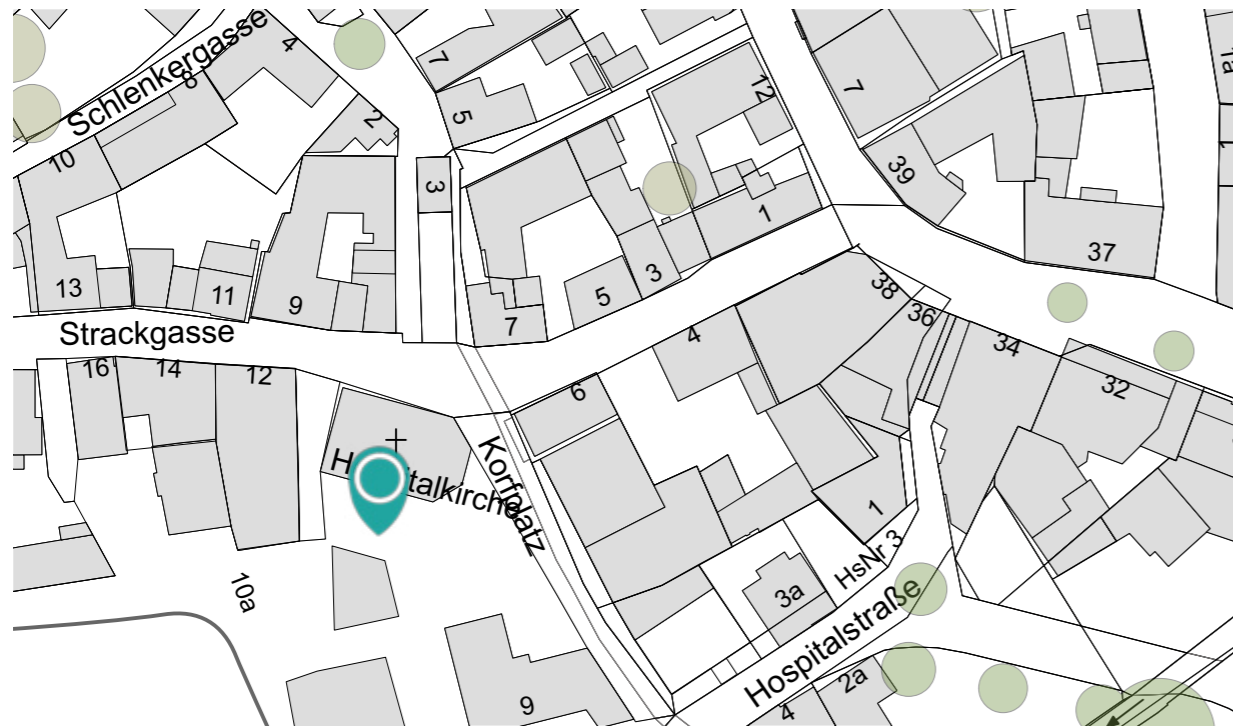
## Informationen



- ⊕ **Abmessungen:** 2,15 x 0,75 x 1,03
- 📏 **Gesamthöhe:** 1,03 m
- 😊 **Altersklasse:** 14 und älter

# Schachspielfeld

## Standortvorschlag



## Informationen

### Sitzruhe zur Aufbewahrung von Spielfiguren

Länge 212 cm  
Breite 86 cm  
Höhe 73 cm

Abschließbare Holztruhe zur Aufbewahrung von 32 Spielfiguren.

### Spielfiguren

Spielfiguren Ø 22-24 cm  
Figurenhöhe 43-64 cm



# Übersichtsplan Spiel und Bewegung

