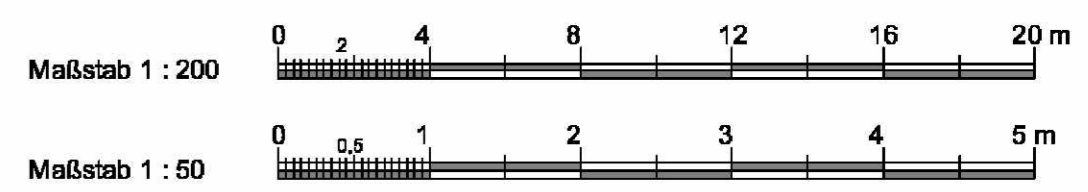


Die dargestellten Sondierergebnisse wurden tw. in Schnittlage projiziert!



Legende:

■	KRB	Kleinrammbohrung
■	DPM	Mittelschwere Rammsondierung

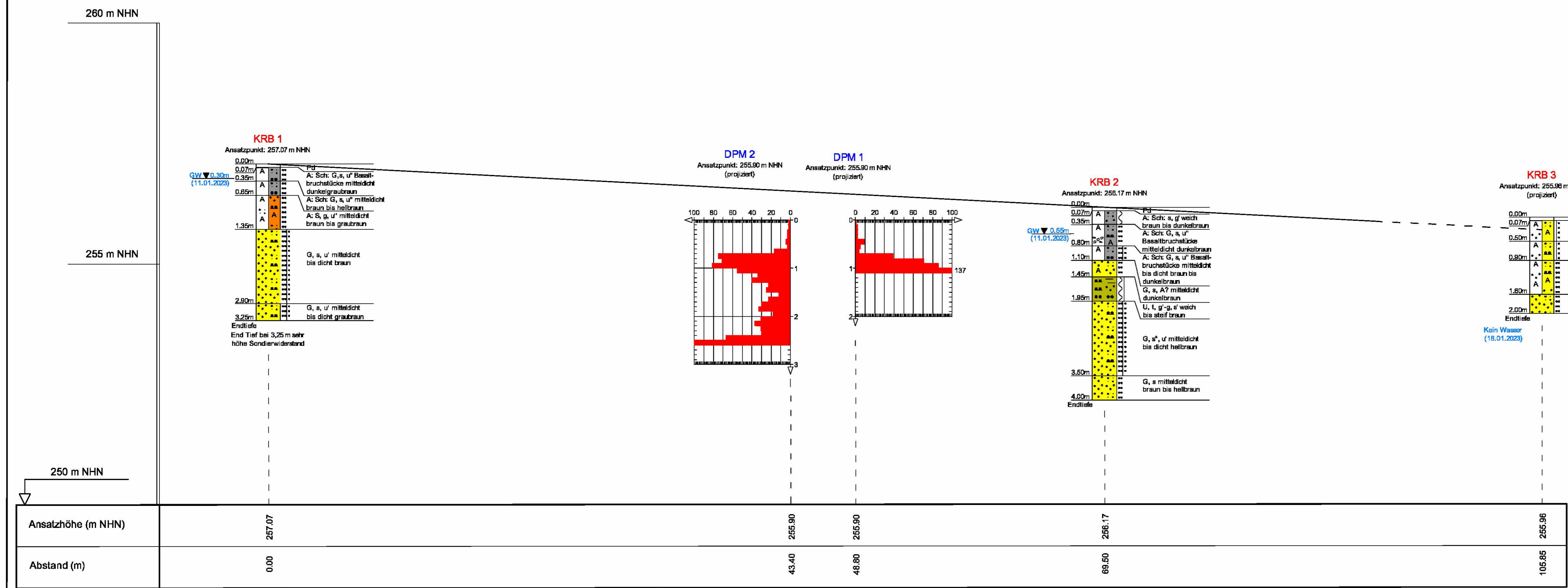
Index	Datum	Änderung	Name

Gesellschaft für Baugologie und -meßtechnik mbH
 Baugrundinstitut
 Robert-Bosch-Straße 7
 D-65549 Limburg/Lahn

Tel: (06431) 91 12-0
 Fax: (06431) 91 12-10
 Internet: www.gbm-baugrundinstitut.de
 email: limburg@gbm-baugrundinstitut.de

Projekt: Orientierende Baugrunduntersuchung Bebauungsplan Nr. 259 'Hohemarkstraße 104' in Oberursel	Anlage 3.1 Maßstab: 1:200/50 Projekt-Nr. e-876623
Bezeichnung: Ingenieurgeologischer Schnitt A - A	Datum: 23.01.2023 Gezeichnet: We. Geprüft: Ha. Blatt-Nr. 1 von 1 Blatt-Gr. 505 x 297

M:\Abt_8\87A\876622 Bebauungsplan Hohemarkstraße Oberursel\13_CAD\876623 Anlage 3 Profile.dwg



Ansatzhöhe (m NHN)	257.07	255.90	255.90	255.17	255.96
Abstand (m)	0.00	43.40	48.80	69.50	105.85