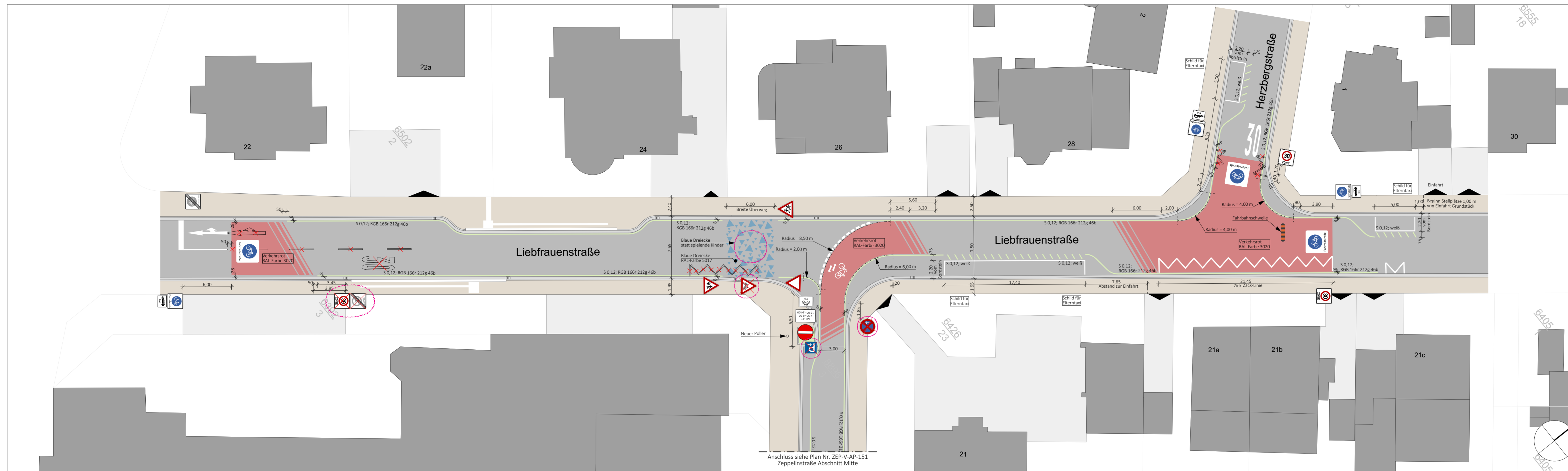


ALLE MAßE SIND VOR ORT ZU ÜBERPRÜFEN!

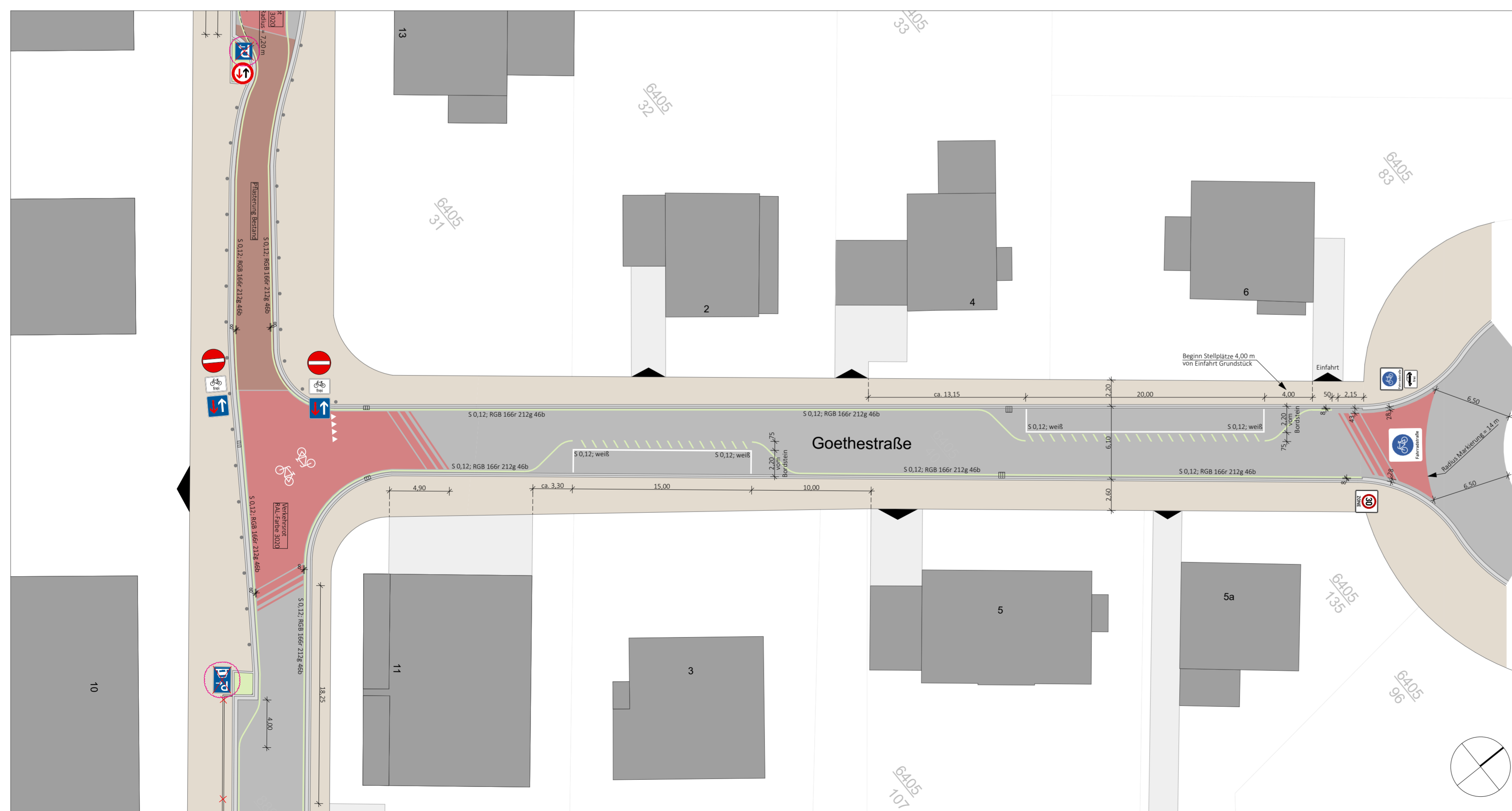


Liebfrauenstraße / Zeppelinstraße Abschnitt Nordwest M 1:250

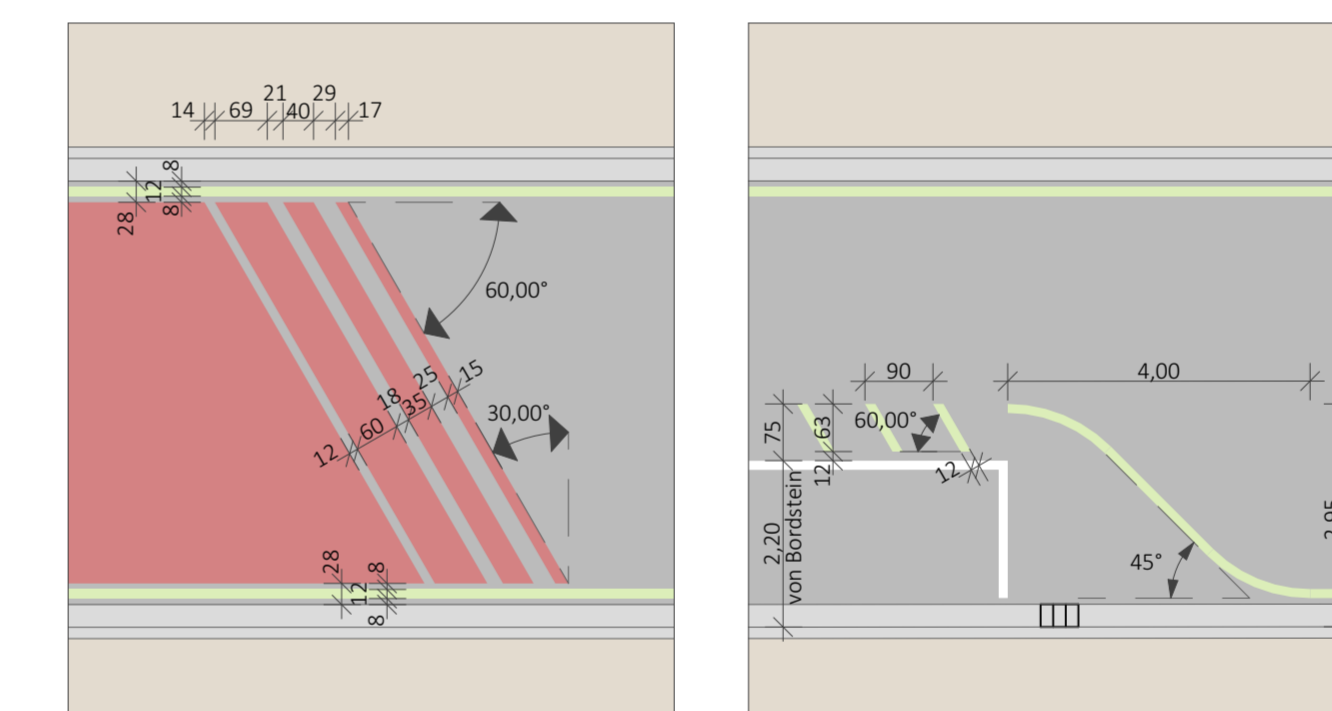
Legende

- Fahrbahnschwelle
- Neuer Poller
- Entfernen alte Markierung
- Seitenstreifen, Stärke: 12 cm  
Farbe: Pantone 375 CS (CMYK: 40c 0m 100y 0k, RGB 166r 212g 46b)
- Angleichung Höhenunterschied
- Markierung Überquerungsmöglichkeit Fußgänger  
mit gleichseitigen Dreiecken in blau (RAL-Farbe 5017)
- Markierung Aufmerksamkeitsfeld vor der Bushaltestelle  
mit gleichseitigen Dreiecken in blau (RAL-Farbe 5017) und rot (RAL-Farbe 3020)

a 06.06.2024 Herausnahme Markierung "Spielende Kinder", füllen der Fläche mit Dreiecken  
Ergänzung "reflektierende Verkehrssäule", versetzen des Schildes "Fahrradstraße"  
Ergänzung der Schilder die entfernt werden müssen  
Index Datum Änderung DW gez.

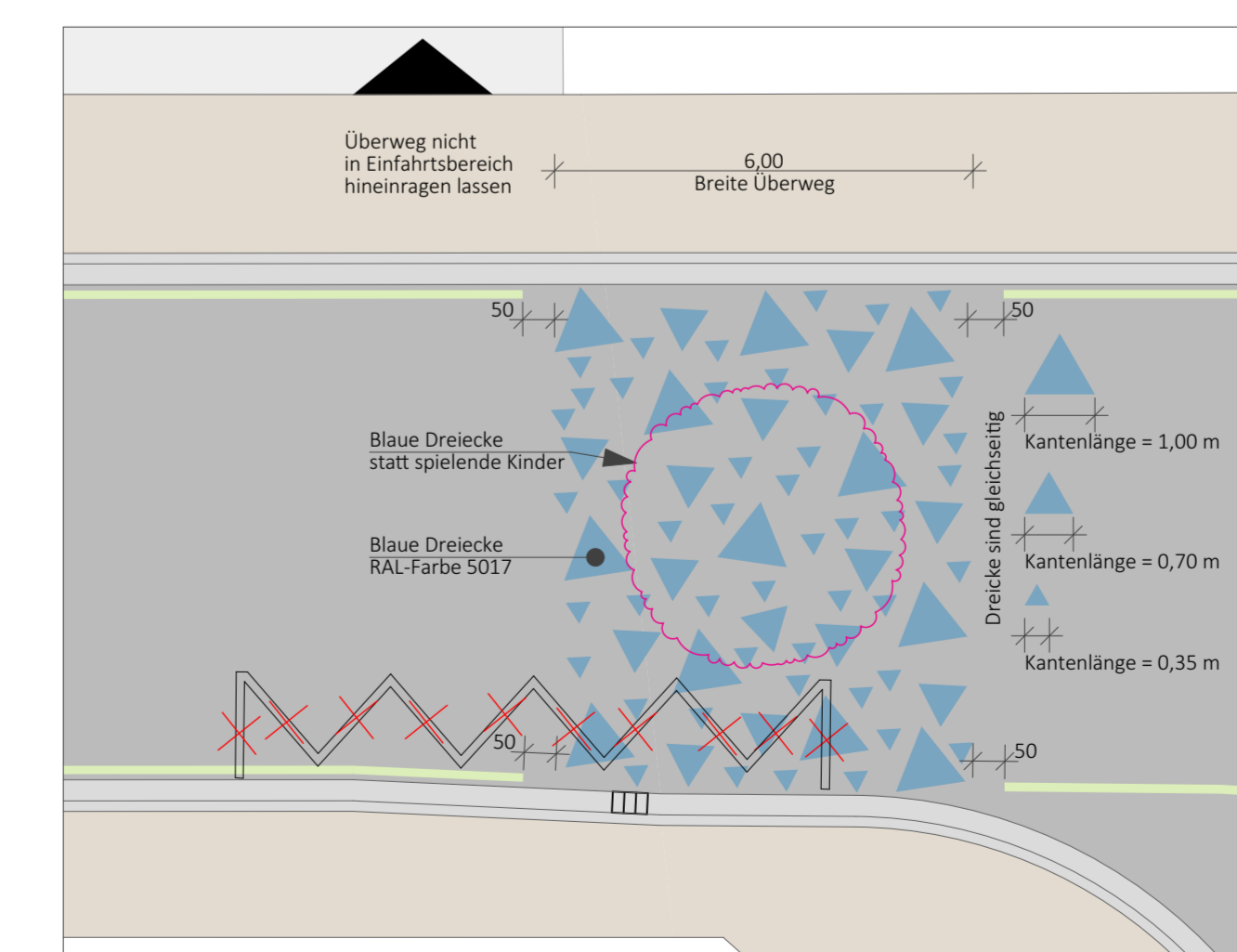


Goethestraße / Zeppelinstraße Einmündung M 1:250



Detail Beginn / Ende Rotmarkierung M 1:100

Detail Stellplätze M 1:100



Detail Überweg Liebfrauenstraße, M 1:100



Projekt

Verkehrsversuch Zeppelinstraße Oberursel (Taunus)

Auftraggeber



Magistrat der Stadt Oberursel (Taunus)  
Verwaltungssteuerung Mobilität

Rathausplatz 1 61440 Oberursel (Taunus)  
Tel.: 06171 - 502-0

Auftragnehmer



Drei Eins  
Berghof Baltalbol Faller PartG mbB  
Franzstraße 6 60314 Frankfurt am Main  
Tel.: 069 - 905 504-0 Fax: 069 - 905 504-20  
Web: dreieins.eu E-Mail: foyer@dreieins.eu

und

Planungsbüro von Mörrer

Planungsbüro von Mörrer  
Mobilität und Verkehr  
Heinrichstraße 233 64287 Darmstadt  
Tel.: 06151 - 423933 Fax: 06151 - 423933  
Web: vonmoermer.de E-Mail: buero@vonmoermer.de

Phase

Ausführungsplanung

Titel Markierungs- und Beschilderungsplan Variante 1

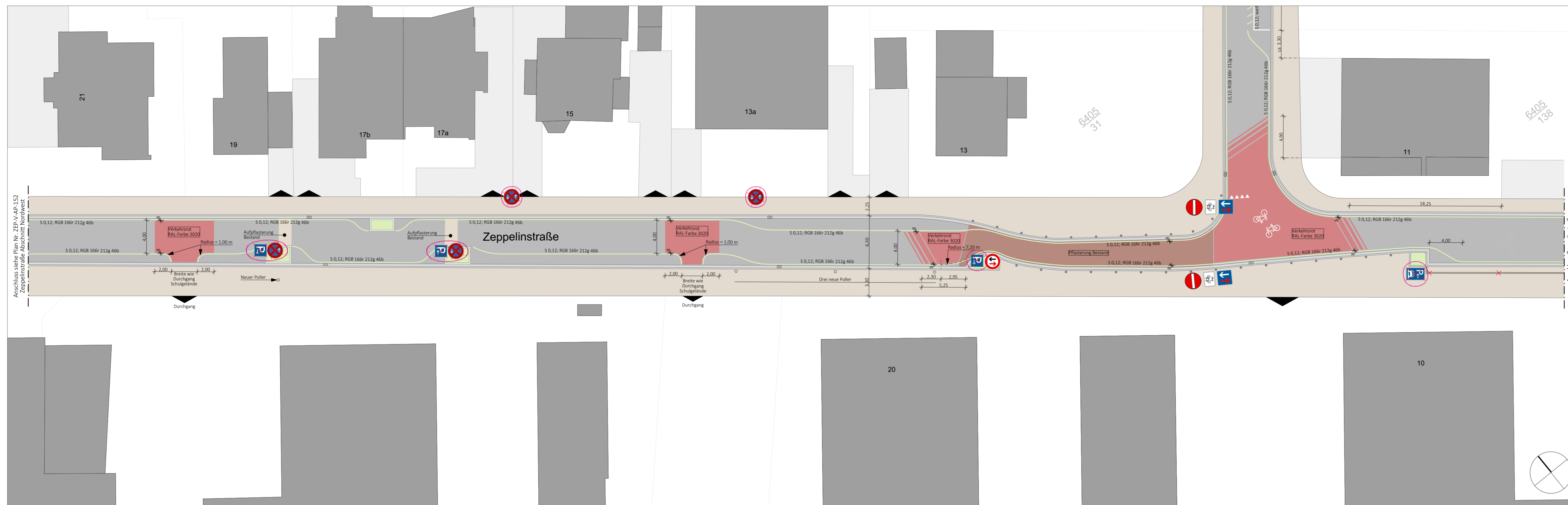
Index a

Gez. Datum Format Maßstab Plannr. Index

DW 23.04.2024 DIN A1 ÜL 1:250, 1:100 ZEP-V-AP-152-V1 a



ALLE MAßE SIND VOR ORT ZU ÜBERPRÜFEN!

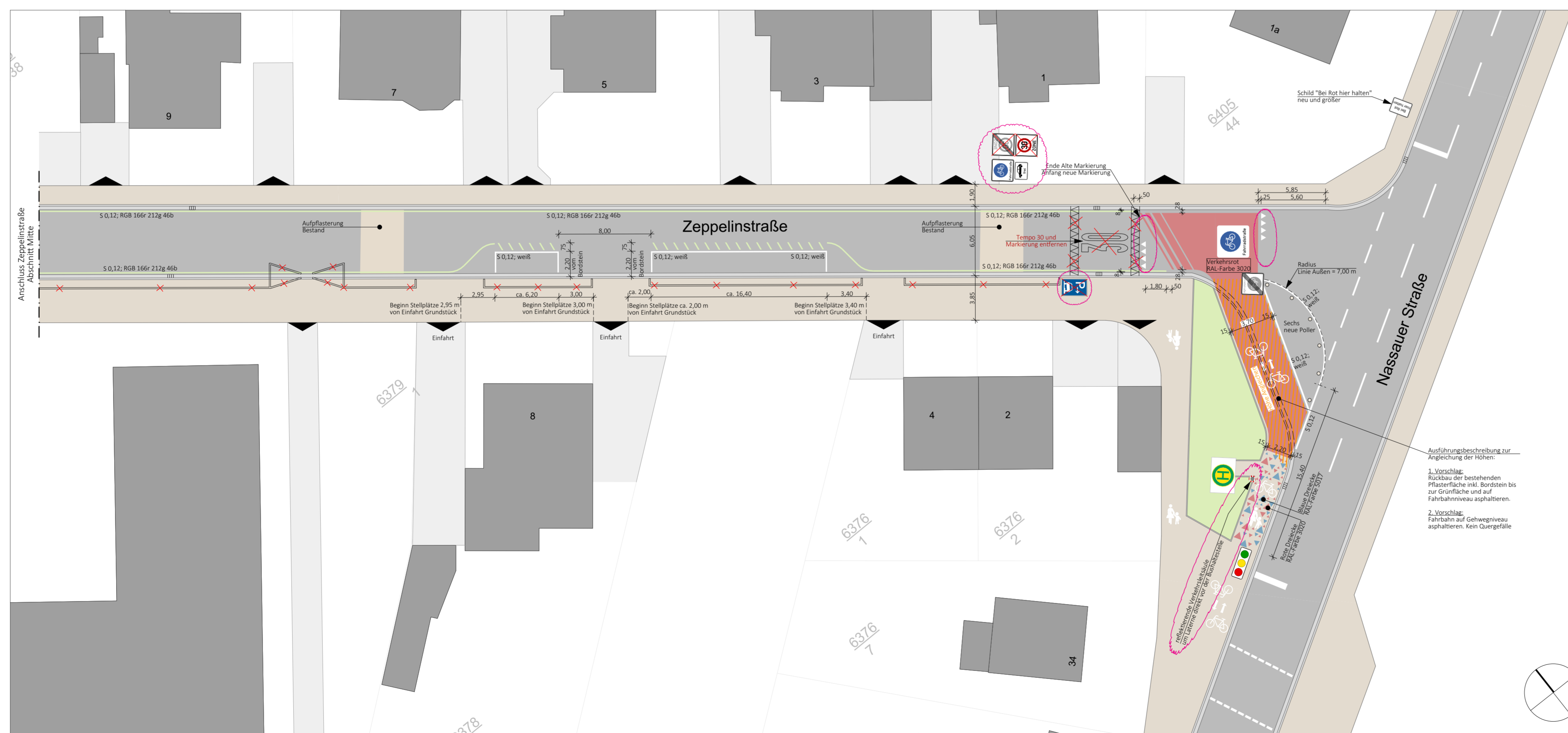


Zepelinstraße Abschnitt Mitte M 1:250

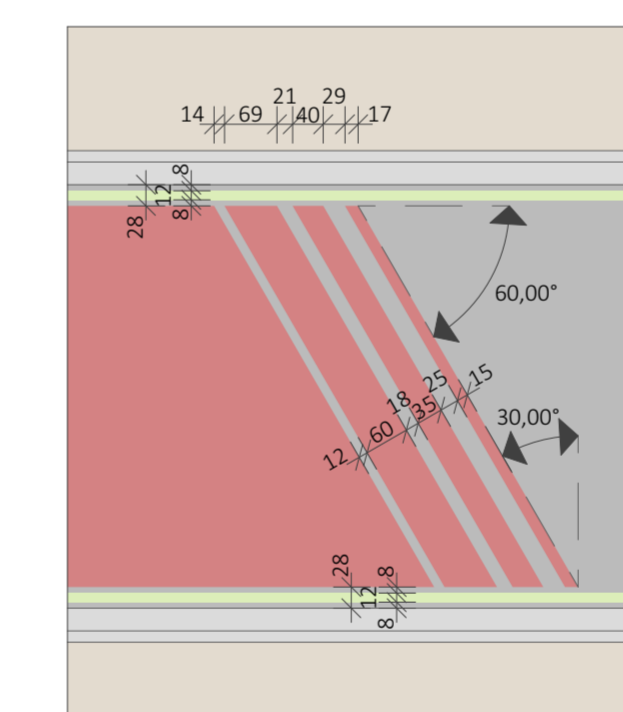
Legende

- Fahrbahnschwelle
- Neuer Poller
- Entfernen alte Markierung
- Seitenstreifen, Stärke: 12 cm  
Farbe: Pantone 375 CS (CMYK: 40c 0m 100y 0k, RGB 166r 212g 46b)
- Angleichung Höhenunterschied
- Markierung Überquerungsmöglichkeit Fußgänger  
mit gleichseitigen Dreiecken in blau (RAL-Farbe 5017)
- Markierung Aufmerksamkeitsfeld vor der Bushaltestelle  
mit gleichseitigen Dreiecken in blau (RAL-Farbe 5017) und rot (RAL-Farbe 3020)

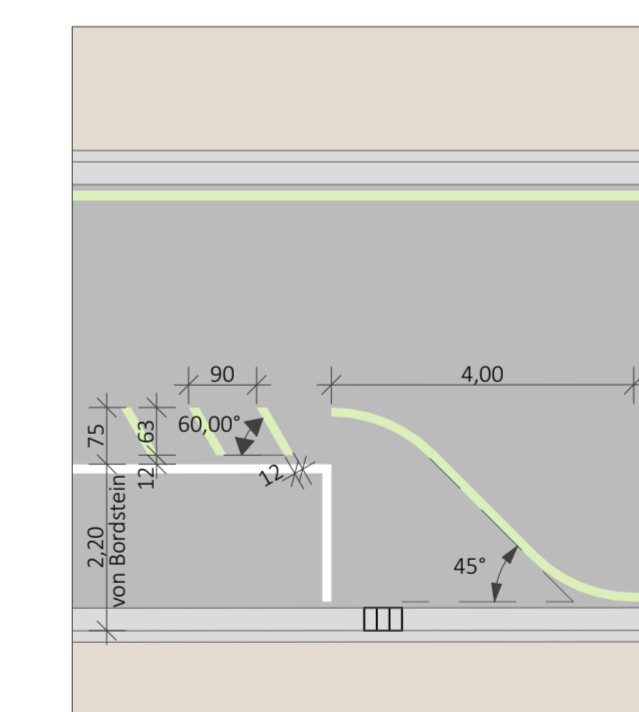
a	06.06.2024	Herausnahme Fahrbahnschwellen und Ergänzung Haltschwellen
		Ergänzung "reflektierende Verkehrsäule", versetzen des Schildes "Fahrradstraße"
		Ergänzung der Schilder die entfernt werden müssen
DW		Index Datum Änderung



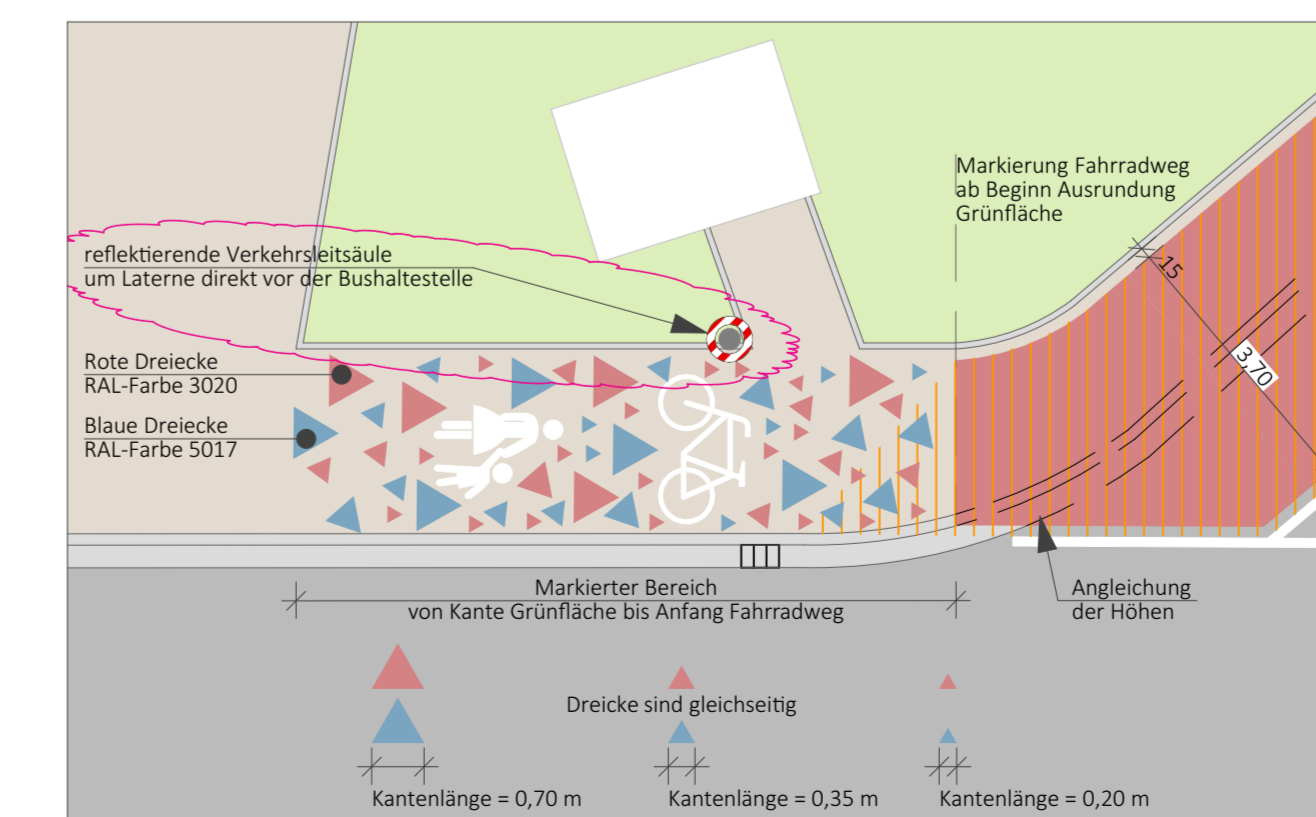
Zepelinstraße Abschnitt Südost M 1:250



Detail Beginn / Ende Rotmarkierung M 1:100



Detail Stellplätze M 1:100



Detail Bushaltestelle, M 1:100



Projekt

Verkehrsversuch Zepelinstraße Oberursel (Taunus)

Auftraggeber



Magistrat der Stadt Oberursel (Taunus)  
Verwaltungssteuerung Mobilität  
Rathausplatz 1 61440 Oberursel (Taunus)  
Tel.: 06171 - 502-0

Auftragnehmer



Drei Eins  
Berghof Balthol Faller PartG mbB  
Franzstraße 6 60314 Frankfurt am Main  
Tel.: 069 - 905 504-0 Fax: 069 - 905 504-20  
Web: dreieins.eu E-Mail: foyer@dreieins.eu

und

Planungsbüro von Mörrer

Planungsbüro von Mörrer  
Mobilität und Verkehr  
Heinrichstraße 233 64287 Darmstadt  
Tel.: 06151 - 423933 Web: vonmoerner.de E-Mail: buero@vonmoerner.de

Phase

Ausführungsplanung

Titel Markierungs- und Beschilderungsplan\_Index\_a

Gez.	Datum	Format	Maßstab	Plannr.	Index
DW	23.04.2024	DIN A1 ÜL	1:250, 1:100	ZEP-V-AP-151	a