

RAUM  
FÜR  
VERÄNDERUNG

CMMAURER GMBH



# Moderation Zukunftsstadt Innenstadt \_ Gestaltungskonzept City

Visuelle Ernte

Arbeitskreis Oberursel, 08. Juli 2022

# Arbeitskreis Sitzung 8. Juli 2022 – Agenda, Kontext & Ausblick







# Visuelle Zusammenfassung der Leitlinien Empfehlung



Begleitet von Andrea Maurer-Schlögl, CHHauer & Sabine Seider, Co-CREATIVE FLOW



# Überblick Ergebnisse Bürgerbeteiligung Juni 2022

## Stadtspaziergänge

### Allgemein

**GUTE (bestehende) BEISPIELE**

- Rishmar-Park: Erlebensreich, Spielplatz, Baum
- Marktplatz: Mehr Liebe/Pflege, Mannebrunnen, Wasser
- Deschauer Platz: Gute Beispiele, Forderung: 5 Hotel, kontinuierliche Pflege notwendig!

**QR-Codes**

- Namens- und Orte etw. in Listen/Pflanzplan
- Baum-Paten: Patenschaften, soft-care-pflegen
- Zusammenhänge des Konzept: Belege, Stammbaum, Baum, Grün
- Alle können Straße, man hat sich selber, keine Verkehrszeichen
- Ansicht unter der Hauptansicht: 100% - einige Plätze, 100% - keine optische, 100% - keine optische

**GRÜN & WASSER**

- Überall Bäume: Erhaltung, Gesundheit, messbare, Wertschöpfung, Wirkung, Erholung
- Wasser: zugehöriges, Indikatoren, Siedler, Klima-Krise, Regenwasser, Fassaden, Begrünung, Regenwasser, Regenwasser, Regenwasser

### Aufenthaltsqualität

Sicherheit • Barrierefrei • Multi-funktional

**VORSTADT**: Aufwändig, nicht fertig, Konzept für, nicht mehr, "Hinterhof", Bänke, Sitzgelegenheit

**EPINAYPLATZ**: Platz mit, Toleranz, Saunenplatz, Spielplatz, nicht mehr, "Hinterhof", Bänke, Sitzgelegenheit

**CHOPINPLATZ**: nicht mehr, "Hinterhof", Bänke, Sitzgelegenheit

**BERLEBACH**: Sitzen, Spielen, Spielplatz, Bänke, Sitzgelegenheit

**BLEICHE**: Spielplatz, Bänke, Sitzgelegenheit

**PLATZ ST. BARBARA**: Platz, Bänke, Sitzgelegenheit

**ACKERGASSE**: Platz, Bänke, Sitzgelegenheit

**APPELWEINBRUNNEN**: Platz, Bänke, Sitzgelegenheit

**UNTERE HAINSTR.**: Platz, Bänke, Sitzgelegenheit

**NEUTOR ALLEE**: Platz, Bänke, Sitzgelegenheit

**MARKTPLATZ**: Platz, Bänke, Sitzgelegenheit

### Verkehr

**VORSTADT**: Einheiten, Konzept, Gestaltungs, Leitlinien, Empowerungen, entwickeln

**EPINAYPLATZ**: Einheiten, Konzept, Gestaltungs, Leitlinien, Empowerungen, entwickeln

**CHOPINPLATZ**: Einheiten, Konzept, Gestaltungs, Leitlinien, Empowerungen, entwickeln

**BERLEBACH**: Einheiten, Konzept, Gestaltungs, Leitlinien, Empowerungen, entwickeln

**BLEICHE**: Einheiten, Konzept, Gestaltungs, Leitlinien, Empowerungen, entwickeln

**PLATZ ST. BARBARA**: Einheiten, Konzept, Gestaltungs, Leitlinien, Empowerungen, entwickeln

**ACKERGASSE**: Einheiten, Konzept, Gestaltungs, Leitlinien, Empowerungen, entwickeln

**APPELWEINBRUNNEN**: Einheiten, Konzept, Gestaltungs, Leitlinien, Empowerungen, entwickeln

**UNTERE HAINSTR.**: Einheiten, Konzept, Gestaltungs, Leitlinien, Empowerungen, entwickeln

**NEUTOR ALLEE**: Einheiten, Konzept, Gestaltungs, Leitlinien, Empowerungen, entwickeln

**MARKTPLATZ**: Einheiten, Konzept, Gestaltungs, Leitlinien, Empowerungen, entwickeln

### Online & Karten (erste Auswertung)

Erste Auswertung Karten & Online Beteiligung

**VORSTADT**: Aufenthaltsqualität, Grün & Wasser, Verkehr

**EPINAYPLATZ**: Aufenthaltsqualität, Grün & Wasser, Verkehr

**CHOPINPLATZ**: Aufenthaltsqualität, Grün & Wasser, Verkehr

**BERLEBACH**: Aufenthaltsqualität, Grün & Wasser, Verkehr

**BLEICHE**: Aufenthaltsqualität, Grün & Wasser, Verkehr

**PLATZ ST. BARBARA**: Aufenthaltsqualität, Grün & Wasser, Verkehr

**ACKERGASSE**: Aufenthaltsqualität, Grün & Wasser, Verkehr

**APPELWEINBRUNNEN**: Aufenthaltsqualität, Grün & Wasser, Verkehr

**UNTERE HAINSTR.**: Aufenthaltsqualität, Grün & Wasser, Verkehr

**NEUTOR ALLEE**: Aufenthaltsqualität, Grün & Wasser, Verkehr

**MARKTPLATZ**: Aufenthaltsqualität, Grün & Wasser, Verkehr





# Stadtspaziergänge, 2. und 3. Juni 2022

## Allgemein

**GUTE (bestehende) BEISPIELE**

- Rushmore-Park: Erwachsenen Spielplatz
- Deschauer-Platz: Gute Beispiele
- Marktplatz: Mehr Liebe/Pflege
- Manierbrunnen: Wasser

**QR-Codes**  
→ Namen- und Orte erfassen  
→ In sozialen / Pflanzten

**Zusammenhängen des Konzept**  
Beläge, Elemente, ...  
Bänke, Grün

**Atmosphäre**  
Soll sich sehen lassen  
Verkehrsunfall

**Ansätze**  
Unter der Hosenträger  
→ ruhiger Platz  
→ Baum

**Findegrün & Möbel**  
Kontinuierliche Pflege notwendig!

**Potenzialprogramm**  
Wird gerade aufgesetzt

**Baum-Patenschaften**  
Stiftung & Pflege

**Zurück schauen**  
- lernen -  
um nach vorne zu schauen

**Chopin-Platz**  
wird langfristig zugänglich

**Wo können Orte für Jugendlichen geschaffen werden?**

**Bänke**  
Werkarben als gestärktes erlebbar machen

**Heller Bodenbelag**  
(auch beim Tennis-Bad)

**Wiederholende Hauptgrün-Strategie**

**Klimaziele**  
Dächer auf Siedeln  
8 x 4 m  
als Obst- oder mit Bänken / Tischen  
mit Photovoltaik  
Panelen auf Dach

**Extensive Grün-Grünung**

**Blühende V. am Bahnhof**  
→ Platz für Grün

**Fassaden Begrünung**  
→ schöne Optik

**Begrünung**  
Hohlräume / Kombination

**Aufenthaltsqualität**  
Nur zusätzliche mit Begrünung

**Neue Zusätze**  
Hohlräume mit Begrünung

## Aufenthaltsqualität

• Sicherheit • Barrierefrei • Multi-funktional •

**A VORSTADT**  
Aufenthaltsqualität nach Alter  
Aktion-Gestaltung

**B EPINAYPLATZ**  
Bänke  
Sitzgelegenheiten  
Toiletten  
Kloppflicht  
Sonnenschirm  
Tagesdecken  
ausgeklappt  
(Praktische)  
Wasserspeiche für Kinder  
(Praktische)  
Zurück zum Sommer

**C CHOPINPLATZ**  
Sitzgelegenheiten  
nicht mehr so "Hinterhof"

**D BERLEBACH**  
Sitzgelegenheiten  
Spiele  
Orte Beleuchtung  
Zunahme für Kunst

**E BLEICHE**  
Spiele  
auch für Erwachsene  
Sitzgelegenheiten  
Sitzgelegenheiten  
Sitzgelegenheiten  
Sitzgelegenheiten

**F PLATZ ST. BARBARA**  
Altes Werk-Problem  
wieder erlebbar machen  
mit wenigen Möbeln  
aufbauen  
nicht nur für Kinder

**G ACKERGASSE**  
Park-Such-Verkehr  
Pausen

**H APFELWEINBRUNNEN**  
gut für Quartier  
Baum & Bänke  
eine Sauberhaltung

**I UNTERE HAINSTR.**  
"Rau"-Strecke  
Sitzgelegenheiten  
Spielzeiten  
Sonne?

**J NEUTOR ALLEE**  
Kinder-Straße  
Sitzgelegenheiten  
Aufbau  
Zugang Wasser

**K MARKTPLATZ**  
Alte Stadt  
Markt  
3-16 m

**L BERLEBACH**  
Sitzgelegenheiten  
Spiele  
Orte Beleuchtung  
Zunahme für Kunst

**M MARKTPLATZ**  
Alte historische Gebäude  
wird abgerissen  
Konzept für die "Brücke"

**N UNTERE HAINSTR.**  
Sitzgelegenheiten  
Aufbau  
Zugang Wasser

**O NEUTOR ALLEE**  
Kinder-Straße  
Sitzgelegenheiten  
Aufbau  
Zugang Wasser

**P MARKTPLATZ**  
Alte historische Gebäude  
wird abgerissen  
Konzept für die "Brücke"

**Q APFELWEINBRUNNEN**  
Sitzgelegenheiten  
Spiele  
Orte Beleuchtung  
Zunahme für Kunst

**R VORSTADT**  
Sitzgelegenheiten  
Spiele  
Orte Beleuchtung  
Zunahme für Kunst

**S EPINAYPLATZ**  
Sitzgelegenheiten  
Spiele  
Orte Beleuchtung  
Zunahme für Kunst

**T CHOPINPLATZ**  
Sitzgelegenheiten  
Spiele  
Orte Beleuchtung  
Zunahme für Kunst

**U BERLEBACH**  
Sitzgelegenheiten  
Spiele  
Orte Beleuchtung  
Zunahme für Kunst

**V BLEICHE**  
Sitzgelegenheiten  
Spiele  
Orte Beleuchtung  
Zunahme für Kunst

**W PLATZ ST. BARBARA**  
Sitzgelegenheiten  
Spiele  
Orte Beleuchtung  
Zunahme für Kunst

**X ACKERGASSE**  
Sitzgelegenheiten  
Spiele  
Orte Beleuchtung  
Zunahme für Kunst

**Y APFELWEINBRUNNEN**  
Sitzgelegenheiten  
Spiele  
Orte Beleuchtung  
Zunahme für Kunst

**Z UNTERE HAINSTR.**  
Sitzgelegenheiten  
Spiele  
Orte Beleuchtung  
Zunahme für Kunst

**AA NEUTOR ALLEE**  
Sitzgelegenheiten  
Spiele  
Orte Beleuchtung  
Zunahme für Kunst

**AB MARKTPLATZ**  
Sitzgelegenheiten  
Spiele  
Orte Beleuchtung  
Zunahme für Kunst

## Verkehr

**A VORSTADT**  
Aktion-Gestaltung

**B EPINAYPLATZ**  
Sitzgelegenheiten  
Spiele  
Orte Beleuchtung  
Zunahme für Kunst

**C CHOPINPLATZ**  
Sitzgelegenheiten  
Spiele  
Orte Beleuchtung  
Zunahme für Kunst

**D BERLEBACH**  
Sitzgelegenheiten  
Spiele  
Orte Beleuchtung  
Zunahme für Kunst

**E BLEICHE**  
Sitzgelegenheiten  
Spiele  
Orte Beleuchtung  
Zunahme für Kunst

**F PLATZ ST. BARBARA**  
Sitzgelegenheiten  
Spiele  
Orte Beleuchtung  
Zunahme für Kunst

**G ACKERGASSE**  
Sitzgelegenheiten  
Spiele  
Orte Beleuchtung  
Zunahme für Kunst

**H APFELWEINBRUNNEN**  
Sitzgelegenheiten  
Spiele  
Orte Beleuchtung  
Zunahme für Kunst

**I UNTERE HAINSTR.**  
Sitzgelegenheiten  
Spiele  
Orte Beleuchtung  
Zunahme für Kunst

**J NEUTOR ALLEE**  
Sitzgelegenheiten  
Spiele  
Orte Beleuchtung  
Zunahme für Kunst

**K MARKTPLATZ**  
Sitzgelegenheiten  
Spiele  
Orte Beleuchtung  
Zunahme für Kunst

**L BERLEBACH**  
Sitzgelegenheiten  
Spiele  
Orte Beleuchtung  
Zunahme für Kunst

**M MARKTPLATZ**  
Sitzgelegenheiten  
Spiele  
Orte Beleuchtung  
Zunahme für Kunst

**N UNTERE HAINSTR.**  
Sitzgelegenheiten  
Spiele  
Orte Beleuchtung  
Zunahme für Kunst

**O NEUTOR ALLEE**  
Sitzgelegenheiten  
Spiele  
Orte Beleuchtung  
Zunahme für Kunst

**P MARKTPLATZ**  
Sitzgelegenheiten  
Spiele  
Orte Beleuchtung  
Zunahme für Kunst

**Q APFELWEINBRUNNEN**  
Sitzgelegenheiten  
Spiele  
Orte Beleuchtung  
Zunahme für Kunst

**R VORSTADT**  
Sitzgelegenheiten  
Spiele  
Orte Beleuchtung  
Zunahme für Kunst

**S EPINAYPLATZ**  
Sitzgelegenheiten  
Spiele  
Orte Beleuchtung  
Zunahme für Kunst

**T CHOPINPLATZ**  
Sitzgelegenheiten  
Spiele  
Orte Beleuchtung  
Zunahme für Kunst

**U BERLEBACH**  
Sitzgelegenheiten  
Spiele  
Orte Beleuchtung  
Zunahme für Kunst

**V BLEICHE**  
Sitzgelegenheiten  
Spiele  
Orte Beleuchtung  
Zunahme für Kunst

**W PLATZ ST. BARBARA**  
Sitzgelegenheiten  
Spiele  
Orte Beleuchtung  
Zunahme für Kunst

**X ACKERGASSE**  
Sitzgelegenheiten  
Spiele  
Orte Beleuchtung  
Zunahme für Kunst

**Y APFELWEINBRUNNEN**  
Sitzgelegenheiten  
Spiele  
Orte Beleuchtung  
Zunahme für Kunst

**Z UNTERE HAINSTR.**  
Sitzgelegenheiten  
Spiele  
Orte Beleuchtung  
Zunahme für Kunst

**AA NEUTOR ALLEE**  
Sitzgelegenheiten  
Spiele  
Orte Beleuchtung  
Zunahme für Kunst

**AB MARKTPLATZ**  
Sitzgelegenheiten  
Spiele  
Orte Beleuchtung  
Zunahme für Kunst

Moderation und Graphic Facilitation Andrea Maurer-Schlagen und Sabine Soeder

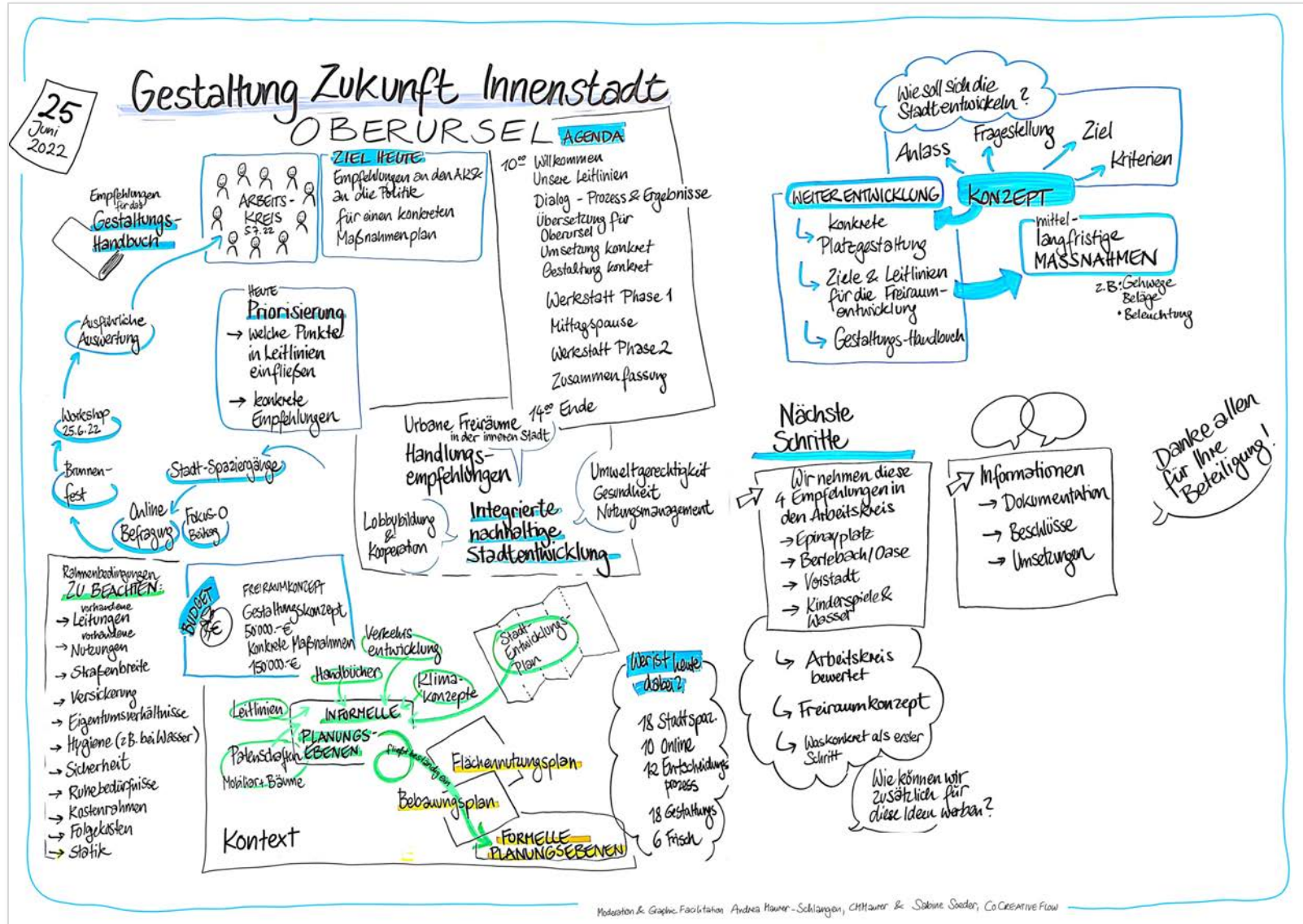








# Werkstatt 25. Juni 2022 – Kontext und nächste Schritte

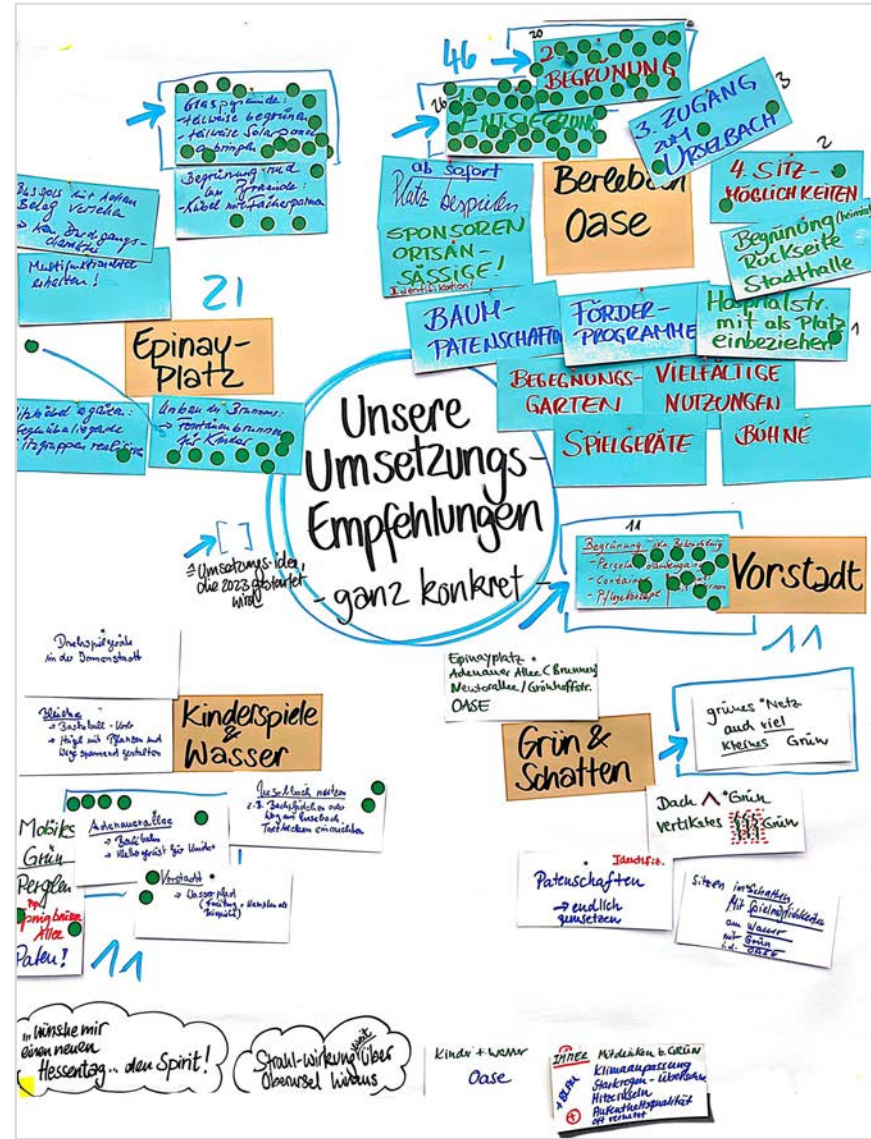


Moderation & Graphic Facilitation: Andrea Haumer-Schlattergen, CHaumer & Sabine Seedorf, Co-CREATIVE FLOW





# Werkstatt-Ergebnis 25. Juni 2022

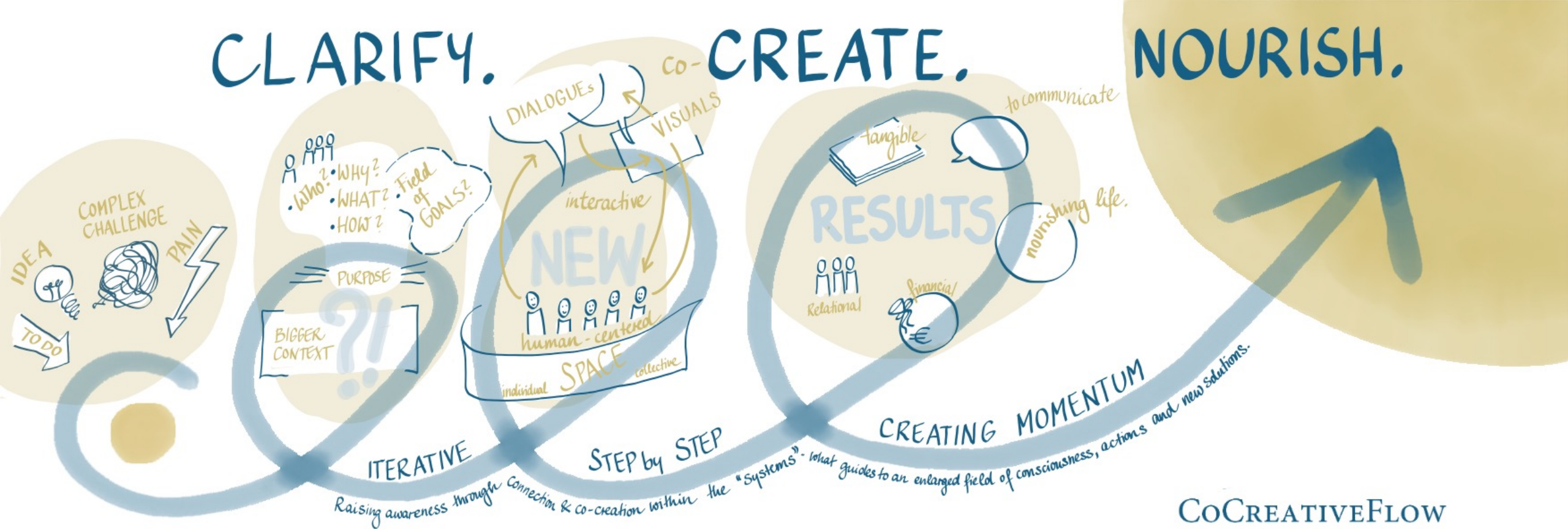




# CLARIFY.

# CREATE.

# NOURISH.



## CoCreativeFlow

### CoCreativeFlow

Sabine Soeder  
Mauerweg 4  
D 61440 Oberursel (Taunus)

Phone +49 6171 2089 049  
Email [contact@cocreativeflow.com](mailto:contact@cocreativeflow.com)  
[www.cocreativeflow.com](http://www.cocreativeflow.com)  
Social Media Sabine Soeder  
@CoCreativeFlow

RAUM  
FÜR  
VERÄNDERUNG



CMMAURER GMBH

AN DER BILLWIESE 2B, 61440 OBERURSEL / TAUNUS  
TELEFON +49 6171 2962378  
INFO@CMMAURER.DE  
WWW.CMMAURER.DE

Mitglied im  
**BUND**  
Bundesverband Deutscher  
Unternehmensberatungen

Mitglied im Fachverband  
Changemanagement